

10. Свидетельство о приемке.

Аналоговая камера DP-255 исправна и работоспособна, признана годной к эксплуатации.

Серийный номер изделия: _____

Дата продажи _____

штамп
продавца

Внимание! Исправление даты не допускается.

Я, покупатель, проверил изделие на отсутствие механических, термических, и прочих повреждений, а так же комплектацию (изделие укомплектовано в полном объеме согласно данному паспорту). Оборудование получено мной в работоспособном состоянии, претензий не имею.

От продавца _____
подпись

От покупателя _____
подпись

При отсутствии подписи со стороны продавца гарантийные условия на данный товар не распространяются.

ИЗГОТОВИТЕЛЬ:
ООО "НПП Бевард"
Россия.

BEWARD
СИСТЕМЫ БЕЗОПАСНОСТИ

ООО "НПП Бевард"

ПАСПОРТ
аналоговой камеры DP-255



1. Технические характеристики.

Общие:

Сенсор	ПЗС 1/3" SONY ExView HAD II, Effio-E, День/Ночь
Объектив	Сменный, крепление CS
Чувствительность	0.005 лк
Разрешение	650 ТВЛ (по горизонтали)
Скорость затвора	От 1/50 до 1/10000 сек. (автоматически).
Сигнал/Шум	Не менее 52 дБ
Видеостандарт	PAL
Баланс белого	Автоматически
Компенсация засветки	Автоматически
Гамма-коррекция	0,45

Эксплуатация:

Питание	12 В (DC)
Потребляемая мощность	До 2 Вт
Диапазон температур	От -10 до +50°C
Видеовыход	1Vp-p, 75 Ом
Подключение	BNC, Jack 2,1 мм
Размеры (шхвхг)	50x50x53 мм (без объектива)
Вес	170 г (нетто)

2. Комплект поставки.

- | | |
|--------------------------------------|-------|
| 2.1 Видеокамера (с защитной крышкой) | 1 шт. |
| 2.2 Упаковочная тара | 1 шт. |

3. Назначение.

Аналоговая камера DP-255 предназначена для записи с разрешением до 650 ТВЛ в видеостандарте PAL

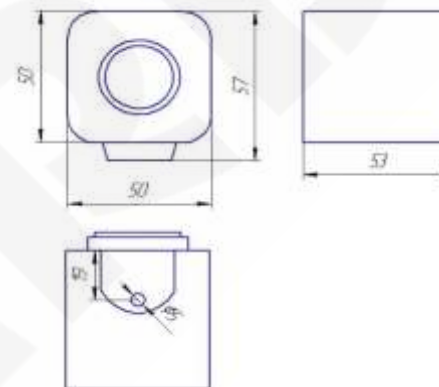
4. Устройство и принцип работы.

DP-255 – миниатюрная аналоговая камера, оснащенная ПЗС-сенсором Sony ExView HAD II, который совместно с процессором Effio-E, а также благодаря ряду функций улучшения качества, цветности и подавлению шумов позволяет получать более четкое изображение с повышенной детализацией. Камера оснащена разъемом CS для установки сменного объектива, в том числе, варифокального с автодиафрагмой типа Direct Drive (DC). Это особенно важно при необходимости высокоточной идентификации, например, на проходных, в зонах кассовых аппаратов и на других ответственных участках

5. Установка.

ВНИМАНИЕ! В случае установки видеокамеры на токопроводящую поверхность, во избежание попадания постороннего напряжения на корпус видеокамеры, эта поверхность должна быть заземлена!

6. Габаритный чертеж



7. Сертификация

Сертификат соответствия № ЕАЭС RU С-РУ.АН03.В.00245/19
Срок действия с 26.08.2019 по 28.08.2024 г.

8. Утилизация

Изделие утилизировать как бытовую технику согласно правилам установленными органами самоуправления региона утилизации.

9. Гарантийные обязательства

Гарантийные обязательства представлены на сайте по ссылке:
<http://www.beward.ru/contact/service/>